



Dalmatie Tours

RESIDENCES SENIA **** - Petrcane

2 à 7 personnes | 1 à 3 chambres | Balcon, vue mer | Piscines | Climatisation



Description

La Residence Senia se trouve à Petrcane, dans le fameux Resort de Falkensteiner, à 200 mètres des rives de la mer Adriatique. La résidence possède une grande piscine extérieure ainsi que des appartements modernes et climatisés avec kitchenette. La résidence comprend également un bar ainsi qu'un restaurant.

Chaque hébergement est équipé d'un canapé-lit, d'une télévision par satellite à écran plat et d'un réfrigérateur. Toutes les salles de bains sont spacieuses et modernes.

Vous pourrez vous détendre dans le grand jardin ou utiliser les installations de Spa de l'hôtel voisin, moyennant des frais supplémentaires. Ce dernier est accessible à moins de 200 mètres et comporte un sauna, un bain à vapeur et une piscine intérieure. Le Resort Falkensteiner abrite aussi des bars et des restaurants.

Le centre-ville de Zadar se situe à moins de 15 km.

Les appartements

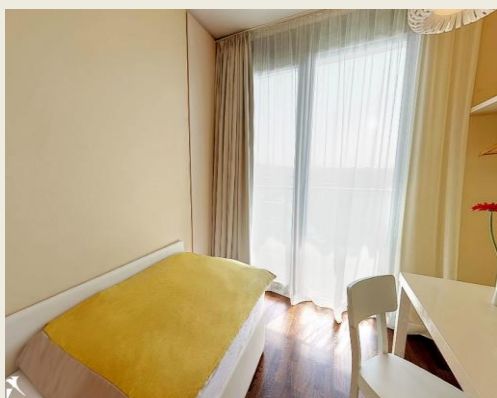
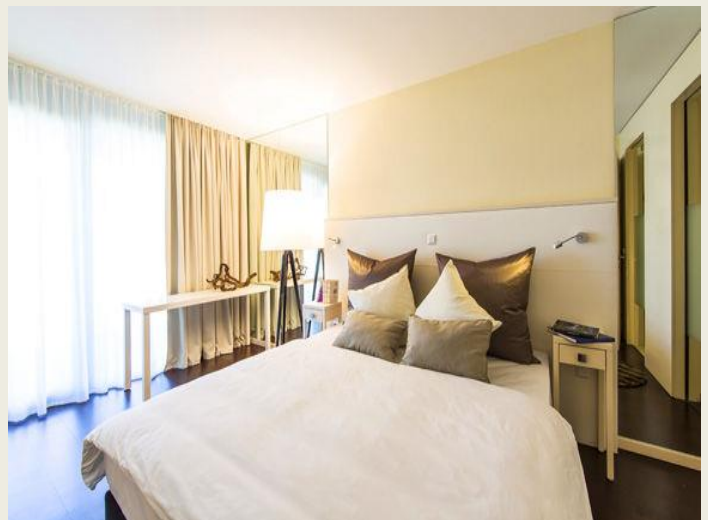
Appartement Type A | 3 personnes max. | 40 m² | 1 chambre | Balcon

L'appartement comprend un salon avec canapé-lit et un coin cuisine équipé, une chambre double, une sdd/wc, un balcon avec vue sur la mer, climatisation, Tv Sat.



Appartement Type B | 5 personnes max. | 60 m² | 2 chambres | Balcon

L'appartement comprend un salon avec canapé-lit et coin cuisine équipé, une chambre double et une chambre pour enfants (1 lit simple ou canapé-lit pour 2), deux sdd/wc, un balcon avec vue sur la mer, climatisation, Tv Sat.



Appartement Type C | 5 personnes max. | 80 m² | 2 chambres | Balcon

L'appartement comprend un salon avec canapé-lit et coin cuisine équipé, deux chambres doubles, deux sdd/wc, un balcon avec vue sur la mer, climatisation, Tv Sat.



Appartement Type D | 7 personnes max. | 100 m² | 3 chambres | Terrasse

L'appartement comprend un salon avec canapé-lit et coin cuisine équipé, deux chambres doubles, une chambre simple, trois sdd/wc, une terrasse avec vue sur la mer, climatisation, Tv Sat.



Contenu (compris dans le prix)

Accès aux piscines de l'établissement, linge de lit et serviettes (changement chaque semaine), climatisation, activités (saison D et E) et le nettoyage final.

- Prix 2014 -

Prix 2014 en Euros (€) - par nuit et par appartement

SAISONS	A	B	C	D	E
	12.04 - 10.05	10.05 - 31.05 06.09 - 04.10	31.05 - 07.06	07.06 - 05.07 23.08 - 06.09	05.07 - 23.08
App 40 m ² - Type A	120,00	140,00	160,00	185,00	220,00
App 60 m ² - Type B	160,00	200,00	240,00	290,00	350,00
App 80 m ² - Type C	200,00	260,00	300,00	360,00	420,00
App 100 m ² - Type D	245,00	315,00	385,00	460,00	530,00
Jour d'arrivée	Tous les jours	Tous les jours	Tous les jours	Samedi	Samedi
Séjour minimum	3 jours	3 jours	3 jours	7 jours	7 jours

Inclus dans le prix :

Le prix comprend la location, le linge de lit et les serviettes (changement chaque semaine), l'usage des piscines extérieures de la résidence et le nettoyage final.

Non inclus dans le prix :

Taxe de séjour à payer sur place (1,00 € par jour/adulte et gratuit enfant de moins de 12 ans), repas (possibilité formule demi-pension à l'hôtel Iadera (+ 55,00 €/pers. et par jour) ou pension complète à l'hôtel Diadora (+ 55,00 €/pers. et par jour), Spa Center à l'hôtel Iadera, activités payantes du resort et place de parking.

Informations utiles :

Arrivée à partir de 15 h, et départ jusqu'à 10 h.

Paiement :

Acompte de 25 % à payer, lors de la réservation
Le solde de 75 % à payer, 5 semaines avant votre arrivée

Annulation :

Plus de 28 jours, avant la date d'arrivée : 15 % du montant total
Entre 27 et 22 jours, avant la date d'arrivée : 20 % du montant total
Entre 21 et 15 jours, avant la date d'arrivée : 30 % du montant total
Entre 14 et 7 jours, avant la date d'arrivée : 45 % du montant total
Entre 6 et 1 jour, avant la date d'arrivée : 75 % du montant total
Non présentation, la date d'arrivée : 100 % du montant total